

Genehmigungsvermerke

Mitwirkung vom 24. Juni bis 24. September 2010
Vorprüfung vom 16. Januar 2012

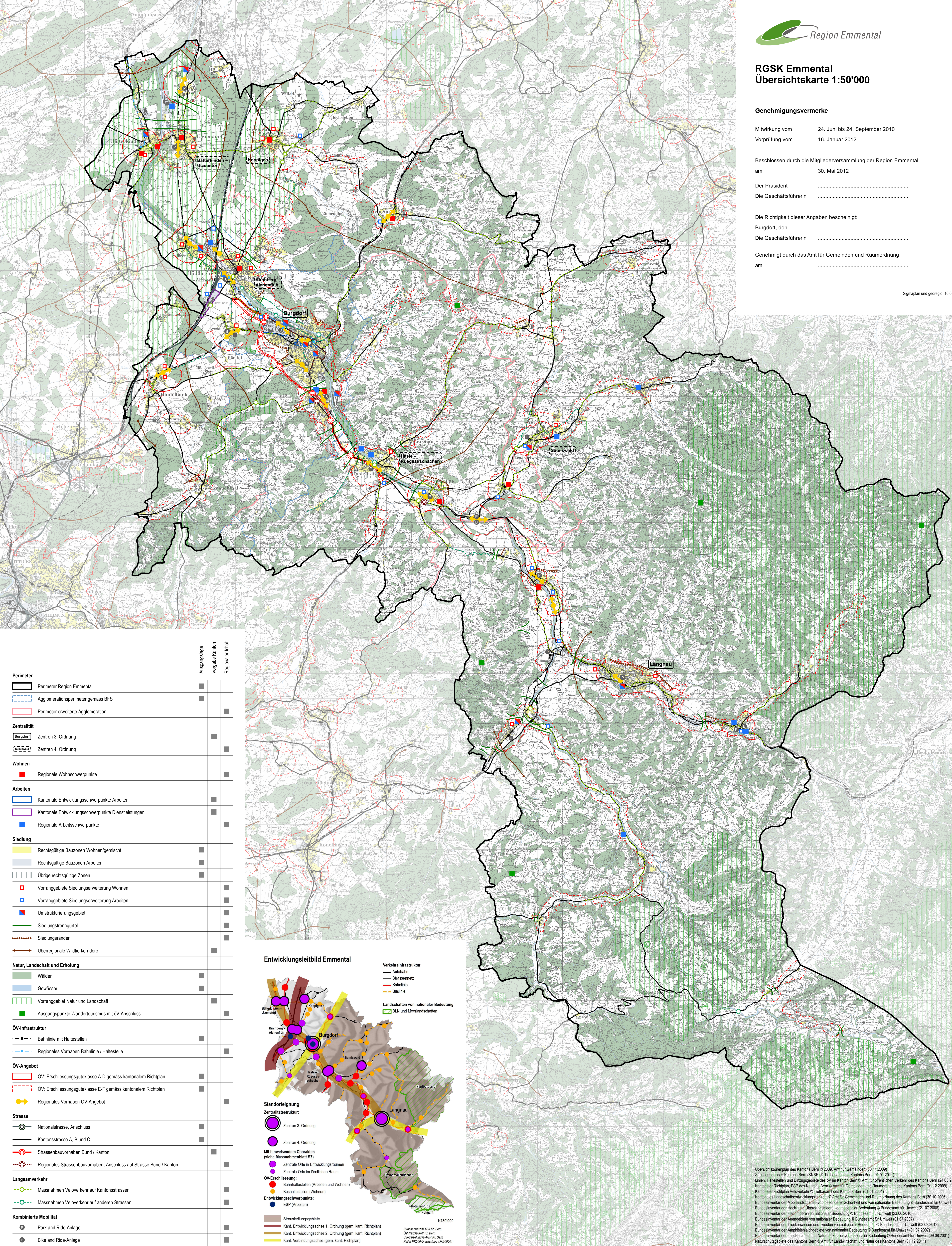
Beschlossen durch die Mitgliederversammlung der Region Emmental
am 30. Mai 2012

Der Präsident
Die Geschäftsführerin

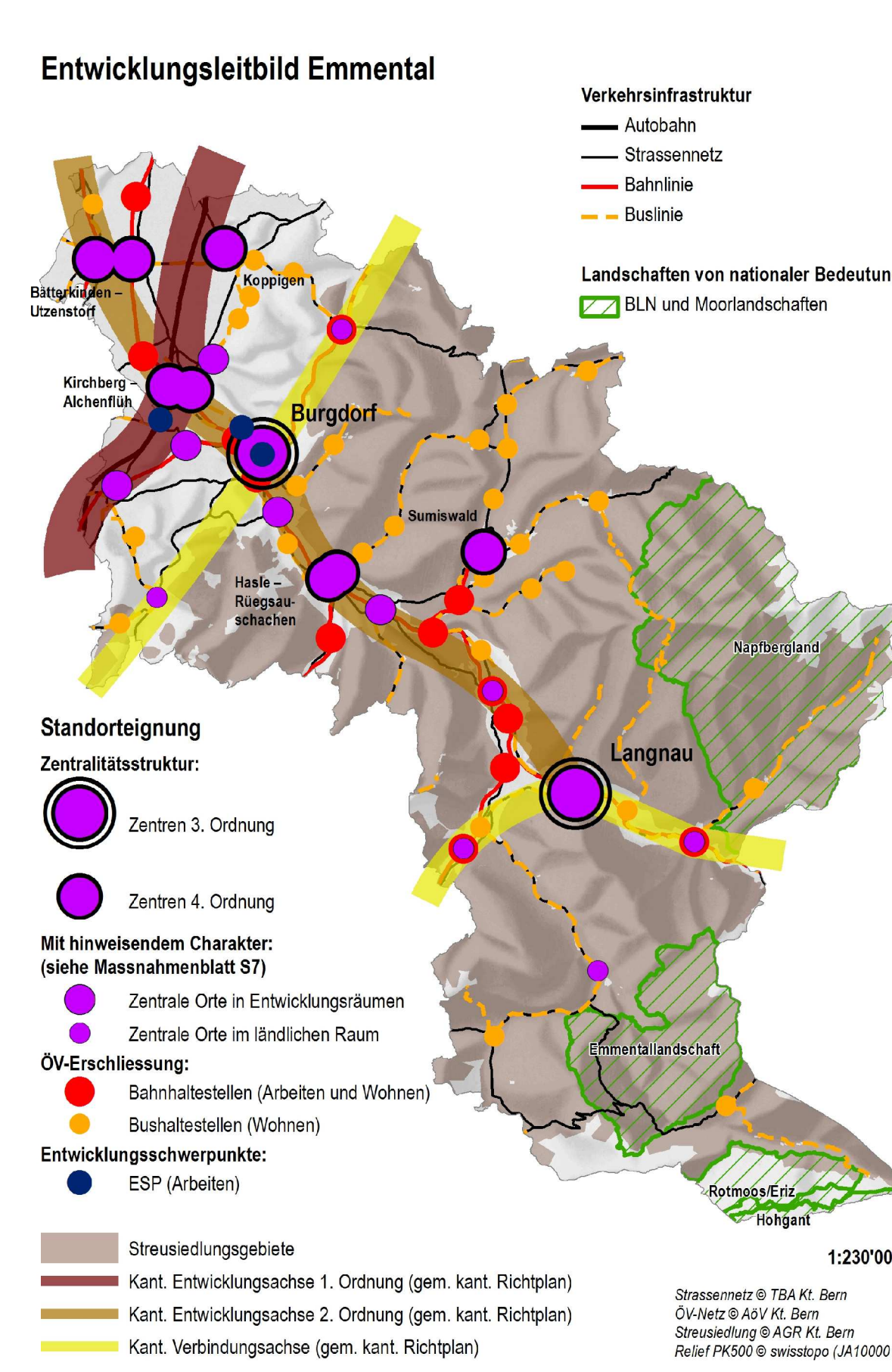
Die Richtigkeit dieser Angaben bescheinigt:
Burgdorf, den
Die Geschäftsführerin

Genehmigt durch das Amt für Gemeinden und Raumordnung
am

Signaplan und georegio, 16.04.2012



	Ausgangslage	Vorgabe Kanton	Regionaler Inhalt
Perimeter			
Perimeter Region Emmental	■		
Agglomerationsperimeter gemäss BFS	■		
Perimeter erweiterte Agglomeration			■
Zentralität			
Zentren 3. Ordnung			■
Zentren 4. Ordnung			■
Wohnen			
Regionale Wohnschwerpunkte			■
Arbeiten			
Kantonale Entwicklungsschwerpunkte Arbeiten			■
Kantonale Entwicklungsschwerpunkte Dienstleistungen			■
Regionale Arbeitsschwerpunkte			■
Siedlung			
Rechtsgültige Bauzonen Wohnen/gemischt	■		
Rechtsgültige Bauzonen Arbeiten	■		
Übrige rechtsgültige Zonen	■		
Vorranggebiete Siedlungserweiterung Wohnen			■
Vorranggebiete Siedlungserweiterung Arbeiten			■
Umstrukturierungsgebiet			■
Siedlungstrenggürtel			■
Siedlungsränder			■
Überregionale Wildtierkorridore			■
Natur, Landschaft und Erholung			
Wälder			■
Gewässer			■
Vorranggebiet Natur und Landschaft			■
Ausgangspunkte Wandertourismus mit ÖV-Anschluss			■
ÖV-Infrastruktur			
Bahnlinie mit Haltestellen			■
Regionales Vorhaben Bahnlinie / Haltestelle			■
ÖV-Angebot			
ÖV: Erschliessungsgüteklasse A-D gemäss kantonalem Richtplan			■
ÖV: Erschliessungsgüteklasse E-F gemäss kantonalem Richtplan			■
Regionales Vorhaben ÖV-Angebot			■
Strasse			
Nationalstrasse, Anschluss			■
Kantonsstrasse A, B und C			■
Strassenbauvorhaben Bund / Kanton			■
Regionales Strassenbauvorhaben, Anschluss auf Strasse Bund / Kanton			■
Langsamverkehr			
Massnahmen Veloverkehr auf Kantonsstrassen			■
Massnahmen Veloverkehr auf anderen Strassen			■
Kombinierte Mobilität			
Park and Ride-Anlage			■
Bike and Ride-Anlage			■



Übersichtszonenplan des Kantons Bern © 2009, Amt für Gemeinden (30.11.2009)
 Strassensystem des Kantons Bern (SNBE) © Tiefbauamt des Kantons Bern (01.01.2011)
 Linien, Haltestellen und Einzugsschleife des ÖV im Kanton Bern © Amt für öffentlichen Verkehr des Kantons Bern (24.03.2010)
 Kantonaler Richtplan, ESP des Kantons Bern © Amt für Gemeinden und Raumordnung des Kantons Bern (01.12.2009)
 Kantonaler Richtplan Veloverkehr © Tiefbauamt des Kantons Bern (01.01.2004)
 Kantonalen Landschaftsentwicklungsplan © Amt für Gemeinden und Raumordnung des Kantons Bern (30.10.2006)
 Bundesinventar der Moorlandschaften von besonderer Schönheit und von nationaler Bedeutung © Bundesamt für Umwelt (01.07.2007)
 Bundesinventar der Hoch- und Übergangsräume von nationaler Bedeutung © Bundesamt für Umwelt (21.07.2008)
 Bundesinventar der Flachmoore von nationaler Bedeutung © Bundesamt für Umwelt (23.06.2010)
 Bundesinventar der Auengebiete von nationaler Bedeutung © Bundesamt für Umwelt (01.07.2007)
 Bundesinventar der Trockenwiesen und -weiden von nationaler Bedeutung © Bundesamt für Umwelt (03.02.2012)
 Bundesinventar der Amphibienlebensgebiete von nationaler Bedeutung © Bundesamt für Umwelt (01.07.2007)
 Bundesinventar der Landschaften und Naturdenkmäler von nationaler Bedeutung © Bundesamt für Umwelt (09.08.2001)
 Naturschutzgebiete des Kantons Bern © Amt für Landwirtschaft und Natur des Kantons Bern (31.12.2011)