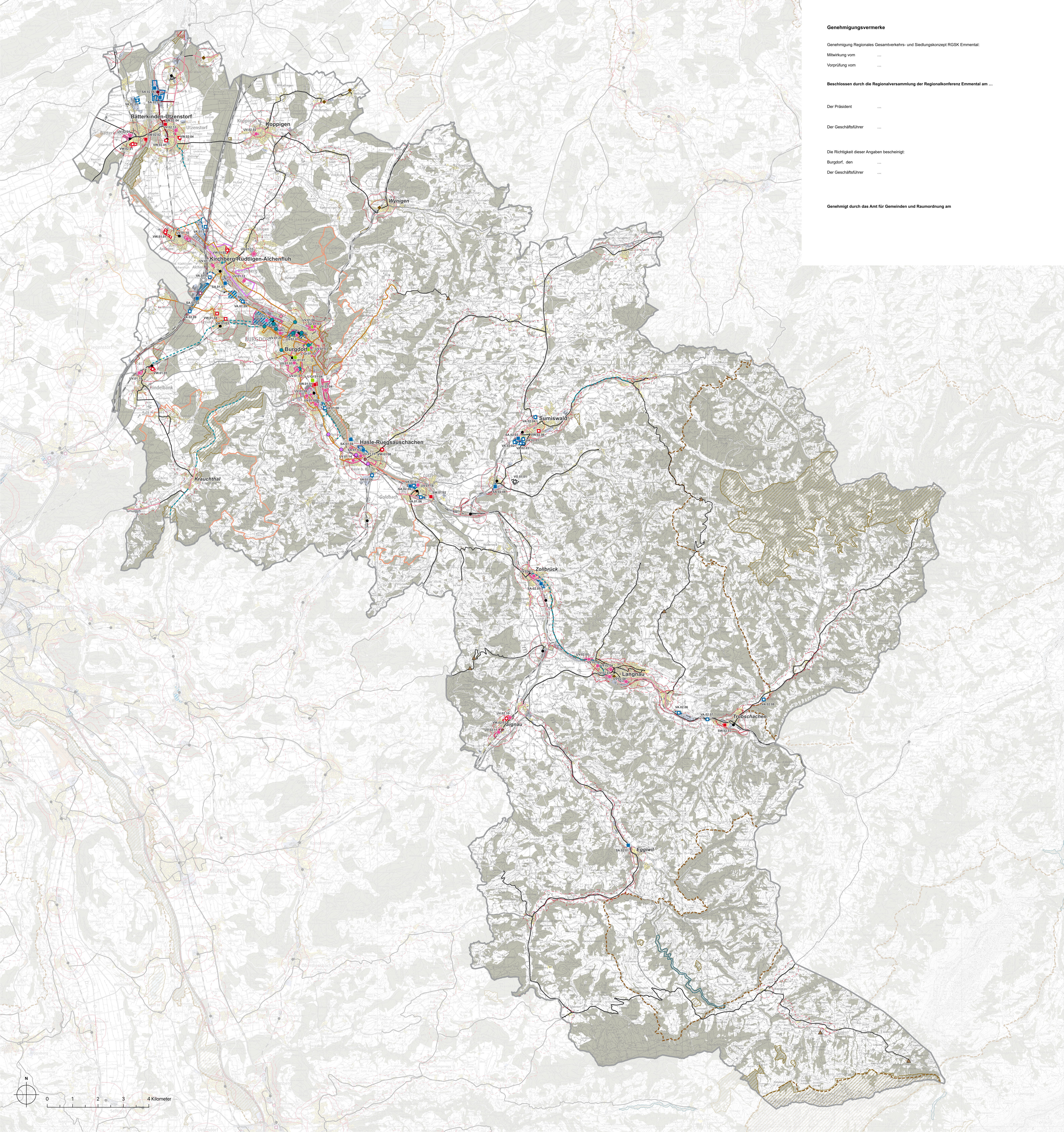


	1)	2)	3)
Perimeter			
Perimeter Region Emmental			
Agglomerationsperimeter nach MinVV			
Zentralität			
Hasle Zentrum 3. und 4. Stufe			
Eggwil Zentraler Ort im ländlichen Raum			
Siedlung			
Umstrukturierungs- und Verdichtungsgebiet			S-UV
Regionaler Wohnschwerpunkt			S-SW
Regionaler Arbeitsschwerpunkt			S-SA
Vorranggebiet Siedlungserweiterung Wohnen			S-VW
Vorranggebiet Siedlungserweiterung Arbeiten			S-VA
Vorranggebiet Siedlungserweiterung Übrige			S-VÜ
VIV-Standorte (verkehrsintensive Vorhaben), regionaler Standort			S-VIV
VIV-Standorte (verkehrsintensive Vorhaben), kantonaler Standort			S-VIV
Kantonale Entwicklungsschwerpunkte Arbeiten			
Kantonale Entwicklungsschwerpunkte Dienstleistungen			
Prioritäres Entwicklungsgebiet Wohnen			
Rechtsgültige Bauzonen Wohnen / gemischt			
Rechtsgültige Bauzonen Arbeiten			
Besondere Zonen			
Natur, Landschaft und Erholung			
Siedlungsprägender Grünraum			L-Gr
Gastgewerbliche Nutzungen ausserhalb des Siedlungsgebiets			T-S
Wald			
Gewässer			
Bundesinventar der Landschaften und Naturdenkmäler von nationaler Bedeutung			
Naturschutzgebiet			
Auengebiete			
Öffentlicher Verkehr			
Elektrifizierung Ortsbuslinien			OV-E
Übrige Massnahmen ÖV			OV-U
ÖV: Erschliessungsgüteklasse D gemäss kantonalem Richtplan			
ÖV: Erschliessungsgüteklasse E - F gemäss kantonalem Richtplan			
Bahnlinie mit Haltestellen			
Buslinie			
Strassen			
Aufwertung/Sicherheit Strassenraum			MIV-Auf
Umfahrung			MIV-U
Erschliessung			MIV-E
Nationalstrasse, Anschluss			
Kantonsstrasse Kategorie A - C			
Wichtige Gemeindestrasse			
Langsamverkehr			
Übrige Massnahmen Fuss- und Veloverkehr			FVV-U
Kombinierte Mobilität			
Park + Ride-Anlage geplant			KM-P
Multimodale Drehscheibe			KM-Mu

1) Festlegung 2) Hinweis 3) Massnahmenblatt
Die Angaben zum Koordinationsstand der einzelnen Massnahmen sind den Massnahmenblättern zu entnehmen.



Genehmigungsvermerke

Genehmigung Regionales Gesamtverkehrs- und Siedlungskonzept RGSK Emmental:

Mitwirkung vom ...

Vorprüfung vom ...

Beschlossen durch die Regionalversammlung der Regionalkonferenz Emmental am ...

Der Präsident ...

Der Geschäftsführer ...

Die Richtigkeit dieser Angaben bescheinigt:

Burgdorf, den ...

Der Geschäftsführer ...

Genehmigt durch das Amt für Gemeinden und Raumordnung am

