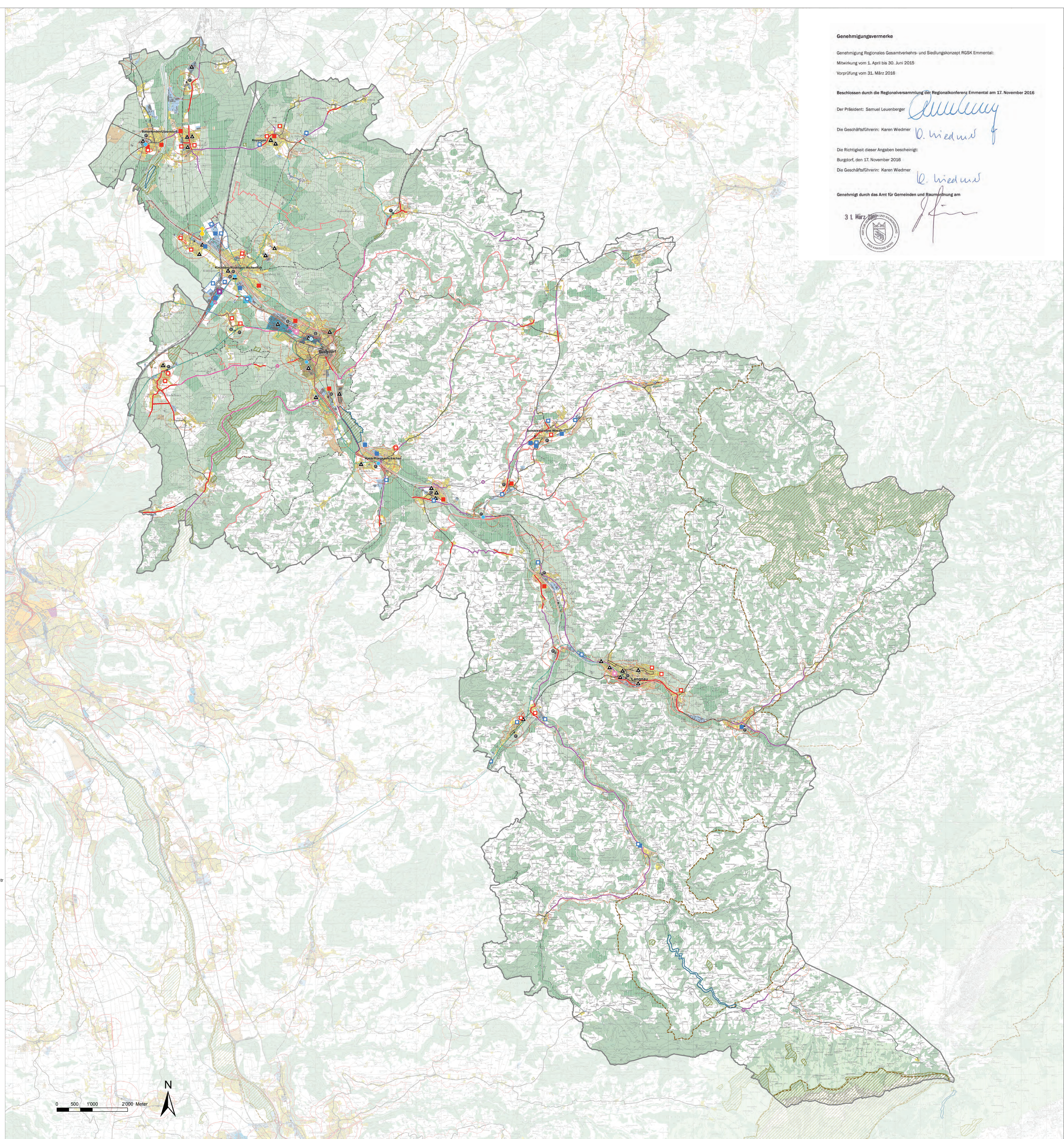


Legende

Perimeter		1) 2) 3) 4)
	Perimeter Region Emmental	
	Agglomerationsperimeter gemäss BFS	
	Perimeter erweiterte Agglomeration	
Zentralität		
	Hasle Zentrum 4. Stufe	S 4
Wohnen		
	Regionaler Wohnschwerpunkt	S 2
Arbeiten		
	Kantonale Entwicklungsschwerpunkte Arbeiten	
	Kantonale Entwicklungsschwerpunkte Dienstleistungen	
	Regionaler Arbeitsschwerpunkt	S 2
	VIV-Standorte (verkehrsintensive Vorhaben), kantonaler Standort	
	VIV-Standorte (verkehrsintensive Vorhaben), regionaler Standort	
Siedlung		
	Rechtsgültige Bauzonen Wohnen/gemischt	
	Rechtsgültige Bauzonen Arbeiten	
	Besondere Zonen	
	Vorranggebiet Siedlungserweiterung Wohnen	S 3
	Vorranggebiet Siedlungserweiterung Arbeiten	S 3
	Umstrukturierungs- und Verdichtungsgebiet	S 1
Natur, Landschaft und Erholung		
	Wälder	
	Gewässer	
	Regionale Landschaftsschutzgebiete	L 1
	Offenhaltung Landschaft	L 1
Natur, Landschaft und Erholung (Hinweis)		
	Bundesinventar der Landschaften und Naturdenkmäler von nationaler Bedeutung	
	Naturschutzgebiete	
	Auengebiete	
ÖV-Infrastruktur		
	Bahnlinie mit Haltestellen	
	Buslinie	
	Regionales Vorhaben Bahnlinie/Haltestelle	ÖV-Reg-2
	ÖV-Knotenpunkt und Umfeld	ÖV-Str-3
ÖV-Angebot		
	ÖV-Erschliessungskategorie D gemäss kantonalem Richtplan	
	ÖV-Erschliessungskategorie E-F gemäss kantonalem Richtplan	
	Regionales Vorhaben ÖV-Angebot	ÖV-Reg / ÖV-Str
Strassen		
	Nationalstrasse, Anschluss	
	Kantonsstrasse A - C	
	Wichtige Gemeindestrasse	
	Massnahme Strasse (Verkehrssanierung, Umfahrung)	MIV-U-1
	Massnahme Strasse (Ortsdurchfahrten)	MIV-O
	Massnahme Strasse (Verkehrssanierung Kantonsstrasse)	MIV-S-1
Langsamverkehr ¹		
	Massnahme Veloverkehr (Agglomeration)	LV-N-1
	Massnahme Veloverkehr (Region)	LV-N-2
	Umsetzung Sachplan Veloverkehr	LV-N-3
Kombinierte Mobilität		
	Park and Ride - Anlage	KM-P-1
	Bike and Ride - Anlage	KM-B-1

1) Ausgangslage 2) Vorgabe Kanton 3) regionaler Inhalt 4) Massnahmenblatt
Die Angaben zum Koordinationsstand der einzelnen Massnahmen sind den Massnahmenblättern zu entnehmen.

¹ Bei überlagerten Massnahmen für den MIV- und den Langsamverkehr wird die Massnahme Strassenverkehr dargestellt



Genehmigungsvermerke

Genehmigung Regionales Gesamtverkehrs- und Siedlungskonzept RGSK Emmental:
Mitwirkung vom 1. April bis 30. Juni 2015
Vorprüfung vom 31. März 2016

Beschlossen durch die Regionsversammlung der Regionalkonferenz Emmental am 17. November 2016

Der Präsident: Samuel Leuenberger

Die Geschäftsführerin: Karen Wiedmer

Die Richtigkeit dieser Angaben bescheinigt:

Burgdorf, den 17. November 2016

Die Geschäftsführerin: Karen Wiedmer

Genehmigt durch das Amt für Gemeinden und Raumordnung am



31. März 2016