

Regionaler Richtplan Mountainbike

Teil C Richtplankarte



Mitwirkensexemplar
Burgdorf, 1. Februar 2023
Mitwirkung: 13. März 2023 bis 9. Juni 2023

Der vorliegende regionale Richtplan Mountainbike ist aus den folgenden drei Teilen aufgebaut:

- Teil A: Erläuterungsbericht
- Teil B: Behördenverbindliche Festlegungen
- Teil C: Richtplankarte

Regionalkonferenz Emmental • Bahnhofstrasse 35 • 3400 Burgdorf • T 034 461 80 28 • info@region-emmental.ch

Genehmigungsvermerke

Mitwirkung vom 13. März 2023 bis 9. Juni 2023

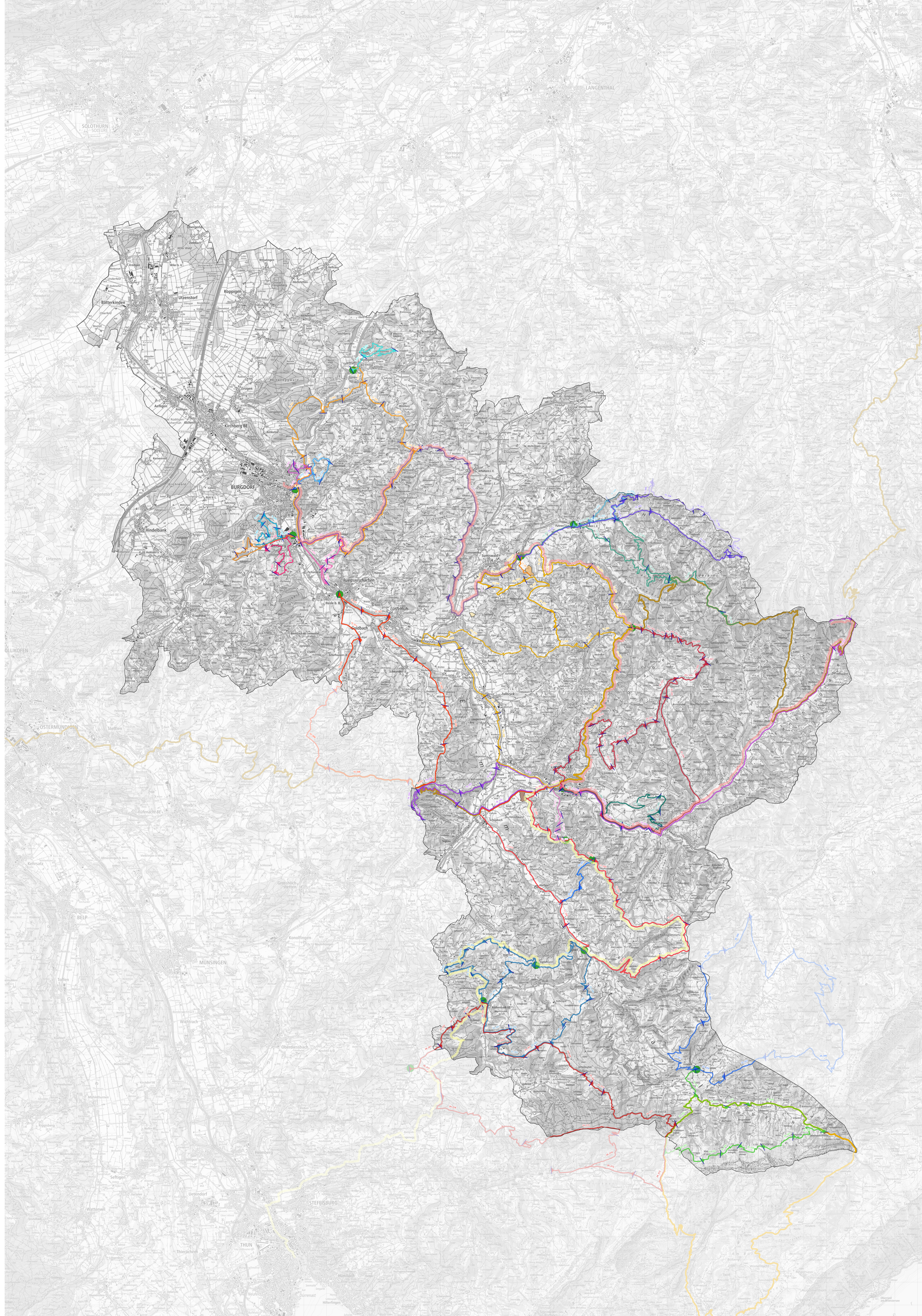
Vorprüfung vom

Beschlossen durch:

Beschlossen durch die Regionalversammlung der Regionalkonferenz Emmental am XX.XX.202X

Namen des Präsident/in Die Richtigkeit dieser Angaben bescheinigt Geschäftsführerin

Genehmigt durch das Amt für Gemeinden und Raumordnung



Routenkonzept & weitere Projekte

Routen	Koordinationsstand	Weitere Projekte	Koordinationsstand
1 Wyigen Trail	Festsetzung	29 Bikepark Grünenmatt	Festsetzung
2 Luog	Festsetzung	30 Sumiswald Family-Loop	Zwischenergebnis
3 Färnstu Trail	Festsetzung	31 Trail Center Langnau	Vororientierung
4 Binzberg Trail	Festsetzung		
5 Rothöhe	Festsetzung	Perimeter	
6 Zimmerberg Trail	Vororientierung	Start Route	
7 Gibelwald Trail	Vororientierung	Abschnitts- und Richtungsmarkierung	
8 Oelbach Trail	Zwischenergebnis		
9 Burgdorf – Sumiswald	Festsetzung		
10 Moosegg	Festsetzung		
11 Sumiswald Uphill Flowtrail	Festsetzung		
12 Lüdere Bike 690	Ausgangslage		
12v Lüdere Bike 690 (Variante)	Zwischenergebnis		
13 Lushütte	Festsetzung		
14 Hornbachegg Trail	Vororientierung		
15 Ahorn	Zwischenergebnis		
16 Blasenfluh	Zwischenergebnis		
17 Howacht – Rämigummen	Festsetzung		
18 Howacht	Zwischenergebnis		
19 Napf	Festsetzung		
20 Wolfis	Festsetzung		
20v Wolfis (Erweiterung)	Vororientierung		
21 Bäregghöhe	Festsetzung		
22 Dieboldsbach Trail	Zwischenergebnis		
23 Chuderhüsi – Schallenberg	Festsetzung		
23v Chuderhüsi – Schallenberg (Variante)	Zwischenergebnis		
24 Schallenberg – Honegg	Vororientierung		
25 Wachthübel – Marbachegg	Vororientierung		
26 Kemmerbodenbad	Vororientierung		
27 Regionale Route Langnau – Thun	Vororientierung		
28 Regionale Route Burgdorf – Napf (Alternative Napf Bike 77)	Vororientierung		
Mountainbikeland Schweiz/Mobil			
Hohgant Bike	Ausgangslage		
Napf Bike	Ausgangslage		

0 2,5 5 km